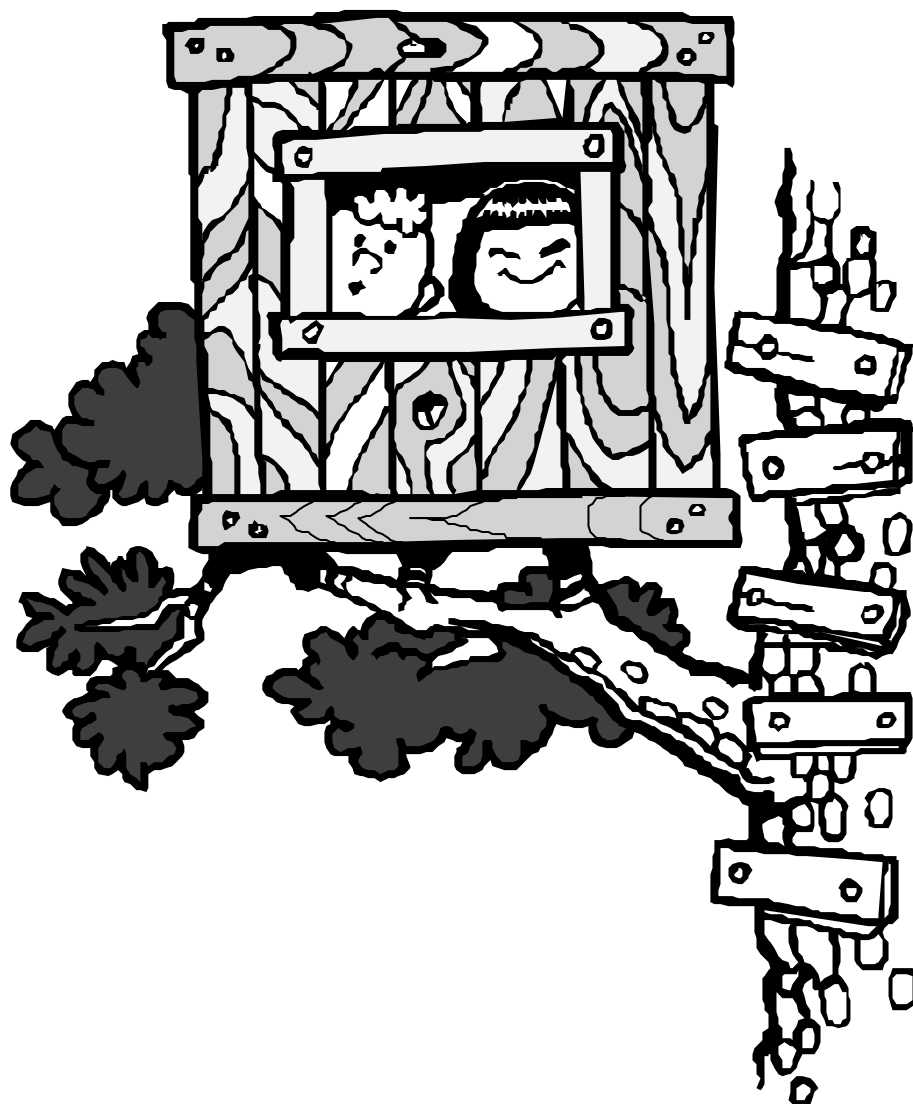


**Velkommen til  
Herlev Privatskoles fritidsordning  
2009**



SFO` s tlf. **44579496** - bedst mellem kl. 11.00-12.00

Hold øje med informationer fra SFO  
på intranettets opslagstavle.

## **Ansatte**

SFO-leder Lise Brydesholt 37 timer  
Souschef Søs Andersen 12 timer  
Assistent Hanne Kruse 31 timer  
Assistent Kirsten Graugart 29 timer  
Assistent Nina Falkenskov 20 timer  
Skolevikar 20 timer



## **Åbningstid**

Fritidsordningen er åben hver dag på skoledage fra kl. 7.00-8.00 og igen fra kl. 13.00-17.00  
I skoleferier har vi åbent fra kl. 7.00-17.00

## **Lukkedage**

SFO har lukket 3 uger i sommerferien: uge 29, 30 og 31.  
- mellem Jul og Nytår  
- fredagen efter Kristi Himmelfartsdag  
- Grundlovsdag

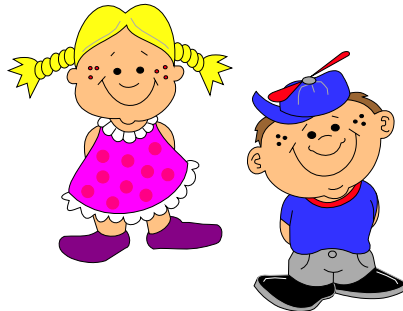
## Udmeldelse

Udmeldelse af SFO skal ske til den 1. i en måned med en måneds varsel.

## Morgenåbning i SFO 7.00-7.45 for o.-3.kl.

SFO åbner hver morgen kl. 7.00. De børn, som møder på skolen før 7.50, vil vi gerne have kommer ned i SFO og siger godmorgen. Vi hygger os, og børnene har mulighed for at spise medbragt morgenmad. Børnene bliver sendt op i deres klasse omkring kl. 7.50.

Der er kun én voksen i SFO om morgenen og hvis uheldet skulle være ude og vedkommende har sovet over sig, er det som regel pedellen som ser efter børnene indtil vedkommende møder.



## Dagligdagen i SFO

07.00-8.00	*Morgenåbning i SFO
12.00-12.45	* Idræt med forskoleklassen 3 gange pr. uge
12.50-13.40	* Lektieklub med 1.-3.kl. / Forskolekl. leger i klassen / Frugtpause i klasserne
13.40-14.00	* Udetid/frikvarter
<b>14.00-16.00</b>	* <b>Aktiviteter/Leg</b>
16.00-16.30	* Oprydning ude og inde
16.30-16.50	* Hygge med de sidste børn
16.50-17.00	* SFO lukker

## **Aktiviteter.**

Aktiviteterne i SFO skal ses som et tilbud, hvor det er frivilligt om man vil deltage.

Vi tilstræber, at børnenes dagligdag er præget af tryghed og omsorg, og da skoletiden kræver koncentration, disciplin og meget energi, ser vi det som et vigtigt formål at skabe et fristed, hvor leg og fritid kan ske på børnenes egne præmisser.

I løbet af september/januar måned laver vi en plan, hvor I kan se, hvilke aktiviteter og emner vi har planlagt for det kommende halvår. Planen vil hænge på opslagstavlen i garderoben, og vil desuden blive lagt ud på intranettet.

Aktivitetstilbudene kan være: modellering, syning, filtning, collager, papmache, vævning, marmorering, klippe og klistre, glasdekorationer, tegne/male, bagning, syltning, stikbold, rundbold, hockey, fodbold, teater, svømmehal og skøjtehal og meget meget andet.

## **Ture ud af huset**

Vi tager på ture ud af huset, f.eks. til sø, strand og skov, zoo, museer og lignende. Dette foregår især i ferierne og på dage, hvor skolen holder lukket.

## **SFO-banken**

SFO har sin egen "bank" hvor I kan indbetale et beløb på barnets konto. Der vil blive trukket



penge fra kontoen, når jeres børn deltager i særlige aktiviteter, eksempelvis kan nævnes entré til svømmehal, museum, transport eller evt. for en bage-aktivitet. I er altid velkomne til at tjekke barnets konto. Spørg blot Søs!

## **Garderøber**

Hvert barn har en kasse til skiftetøj.

Tjek løbende og se om der mangler rent tøj. Husk navn i tøj, sutsko og støvler.

Vi er ude hver dag! Så husk også regntøj/flyverdragt, gummistøvler/vinterstøvler. Glemte tøj ligger i skabet ved indgangen til SFO. Efter en måneds tid bliver det lagt i kælderen, herefter bliver det kørt til genbrug.



## **HUSK at sige farvel til en voksen og kryds dig ud.**

Når du går hjem, skal du skal sætte en skrå streg i afkrydsningsmappen og sige pænt farvel til en voksen.

Beskeder til SFO om ændringer vedrørende legeaftaler, gå-hjem-aftaler eller andet gives via SFO-kontaktbogen.

Husk at legeaftaler skal laves dagen før, så begge familier er informerede.

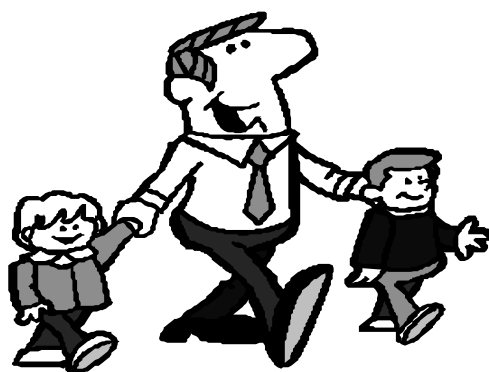
Kontaktbogen afleveres i SFO om morgenen eller i spisefrikvarteret. I er selvfølgelig også velkomne til at ringe til os og give besked.

Husk kontaktbogen hver dag!

Det tager tid at hente sine børn i institution og måske endda lidt længere tid i en SFO, fordi børnene er mere selvstændige og må lege alene på et større område. Vi har

ikke altid tid til at finde børnene til jer, men vi er selvfølgelig behjælpelige.

***Det er kun i særlige tilfælde, at vi sender børn op til lågen, medmindre det er skrevet i SFO-kontaktbogen.***

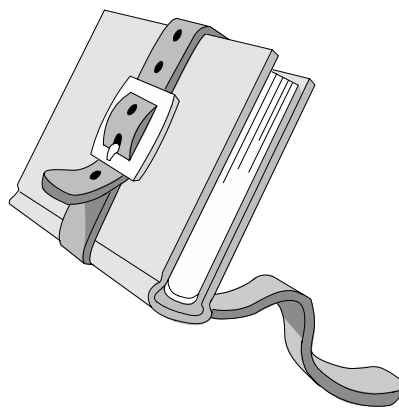


### **Legetøjsdag hver fredag**

Børnene må gerne medbringe deres eget legetøj om fredagen, dette sker dog på eget ansvar og SFO er ikke erstatningspligtig over for ødelagt eller bortkommet legetøj. Husk navn på legetøjet.



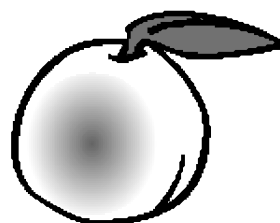
## **Lektieklub**



SFO har lektieklub med børnene efter skole. Den voksne i lektieklubben er klassens kontaktperson fra SFO. Vi tilstræber at skabe en hyggelig stund, hvor børnene kan lave deres lektier i rolige omgivelser. Dog skal det påpeges, at det er opbakningen hjemmefra som er alt afgørende for om børnene får noget fra hånden i lektieklubben!

De dage, hvor børnene har svært ved at få tid til at deltage pga. kor eller idræt, åbner vi et lokale senere, hvor de har mulighed for at lave lektier. Her er kun lidt opsyn, og det kan derfor kun foregå, så længe børnene selv kan administrere det.

De sidste 10 min. af timen spiser vi frugt sammen. Til hverdag får børnene et stykke frugt og en skive brød eller knækbrød. Frugten er kun et lille mellemmåltid, så derfor vil det være en god ide at give børnene en ekstra madpakke med, hvis de skal være længe i SFO.





## **Årlige arrangementer i SFO**

### **Velkomstarrangement**

For nye børn og forældre i forskoleklassen - august

### **Halloweenfest**

For alle børn i SFO - oktober/november.

### **Julearrangement**

For alle børn og forældre - november/december.

### **SFO-Cup**

Fodboldturneringer blandt byens SFO'er  
- november og april.

### **Afslutningsfest**

For børn og forældre i 3.klasse - april/maj.

### **Bon-bonland**

For alle børn i SFO - fredagen før sommerferien.

## **Ferie i SFO**

Ferieugens tilbud, aktiviteter og udflugter offentliggøres på intranettet inden fristen for tilmelding udløber.

Tilmelding til ferie i SFO skal ske via SFO-kontaktbogen senest en uge inden ferien begynder. Er du blevet syg eller kommer du ikke i SFO alligevel, bedes du ringe afbud senest samme dag kl.9.00.

Er du tilmeldt på en turdag, hvor vi har forud bestilt en bus eller lignende - men melder afbud, trækkes du alligevel for transporten i SFO-banken.

Børnene må gerne medbringe lommepege på turene til køb af souvenirs. Vi har besluttet, at 50 kr. er det maksimale beløb.



**HUSK at  
Mobiltelefoner altid skal  
ligge i skoletasken.**

## **Tjek for lus hver weekend**

For at holde skolen "luse-fri" skal børnene kæmmes hver weekend.

Børn, der er smittet med lus, kan ikke være i SFO`en da smittefaren er gigantisk! Først når barnet er i behandling, må vedkommende komme i SFO igen!



## **Børnesår**

Børnesår er overordentlig smitsomt og smitter så længe, de væsker og har skorper.

Hvis der er mistanke om, at et barn har fået børnesår bliver forældrene kontaktet og skal hurtigst muligt kontakte egen læge, så barnet kan komme i behandling. Først når lægen skønner, at barnet ikke længere smitter, må barnet komme i SFO igen.

Oplysningssedlen findes på intra til udskrivning.

## **Oplysningsseddel til SFO**

Navn.....Efternavn.....klasse.....

Adresse.....Tlf.....

	Mandag	Tirsdag	Onsdag	Torsdag	Fredag
Bliver hentet					
Må selv gå hjem	Kl.	Kl.	Kl.	Kl.	Kl.
Skal sendes til en aktivitet	Kl.	Kl.	Kl.	Kl.	Kl.
Må gå med søskende el. andre hjem	hvem	hvem	hvem	hvem	hvem

Er det specielle hensyn vi skal tage til jeres barn? .....

Tager jeres barn medicin? .....

Har jeres barn allergi? hvad kan han/hun ikke tåle:.....

Hvornår er jeres barn blevet vaccineret mod stivkrampe? .....

Andet.....

### **Husk altid at give SFO besked om ændringer.**

<b>Mors navn:</b>	<b>Mobil:</b>	<b>Tlf.arb.:</b>
<b>Fars navn:</b>	<b>Mobil:</b>	<b>Tlf.arb.:</b>
<b>Bedsteforældre:</b>	<b>Mobil:</b>	<b>Tlf.arb.:</b>
<b>Anden kontaktperson:</b>	<b>Mobil:</b>	<b>Tlf.arb.:</b>
<b>Må oplysningerne udleveres til andre?</b>	<b>Ja:</b>	<b>Nej</b>

**Dato** \_\_\_\_\_

**Underskrift** \_\_\_\_\_

